

ANNÉE / OUVRAGE :

2014 – 2015 / Rénovation, Rivaz

DESCRIPTION :

Transformations intérieures lourdes
d'une maison vigneronne et de sa dépendance

MAÎTRE D'OUVRAGE :

Mme. et M. Blunsch

ARCHITECTE :

Piuz + Ortlieb architectes SA

COÛT DE LA STRUCTURE :

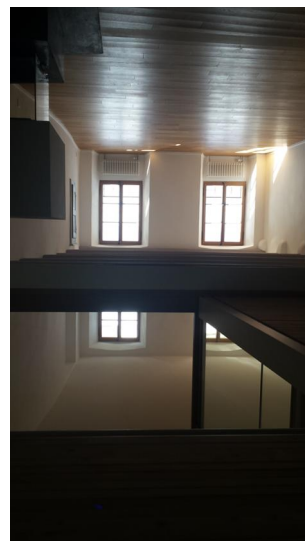
Frs 350'000.-

CARACTÉRISTIQUES GÉNÉRALES :

Démolition des planchers intermédiaires avec conservation de celui des combles habités pendant les travaux. Consolidation des maçonneries de pierres existantes et remplacement des tirants de la voûte de la cave. Restructuration complète de la dépendance.



Façade sud-ouest
Vue de l'extérieur



Façade sud-ouest
Vue de l'intérieur



Démolition des planchers existants, étayage des combles



Nouveau plancher bois en planches clouées



Nouvelles façade et toiture de la dépendance



Nouvelle liaison entre
la dépendance et
la maison vigneronne