

ANNÉE / OUVRAGE :

1992 - 2017 / Cathédrale de Lausanne

DESCRIPTION :

Assainissement, renforcement liés
à l'entretien général dépendant du crédit ordinaire

MAÎTRE D'OUVRAGE :

État de Vaud, Service des bâtiments historiques

ARCHITECTE :

Christophe Amsler

COÛT DE LA STRUCTURE :

Entre Frs 550'000.- et Frs 600'000.- par an

CARACTÉRISTIQUES GÉNÉRALES :

Mise en place de campagnes d'inspection de la cathédrale afin d'observer l'évolution des dégradations de la pierre en façades extérieures. De cette observation en découle des développements d'entretien et de restauration dans un cadre pluridisciplinaire.



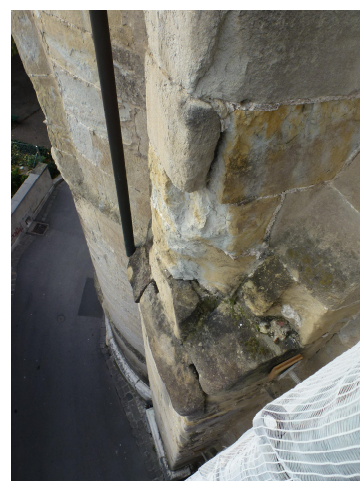
Visite des façades en nacelle



Identification des dégradations et notification
dans un rapport de visite



Contrefort Nord
du Beffroi



Contrefort du Cœur