

ANNÉE / OUVRAGE :

2011 – 2012 / Théâtre Arsenic, Lausanne

DESCRIPTION :

Construction d'un nouveau théâtre

MAÎTRE D'OUVRAGE :

Commune de Lausanne

ARCHITECTE :

Pont 12, Lausanne

COÛT DE LA STRUCTURE :

Frs 545'000.-



Vue depuis la route de Genève / Crédit photo : Pont12

CARACTÉRISTIQUES GÉNÉRALES :

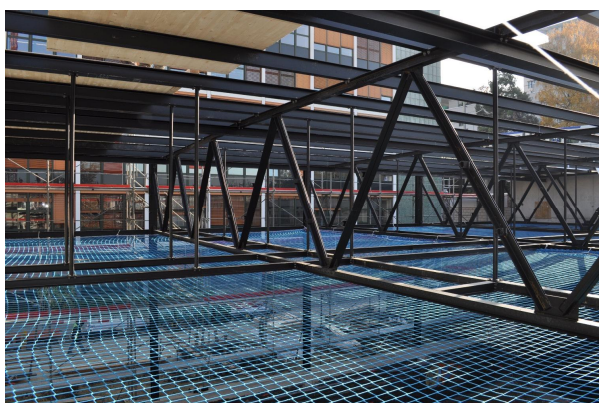
Démolition du bâtiment central d'un complexe de trois bâtiments et reconstruction de 2 salles de théâtre en charpente métallique avec une tour de régie mitoyenne en béton armé.



Démolition du bâtiment existant



Tour régie en construction



Passerelles métalliques / Poutres à treillis



Pannes de toiture



Fermeture façades en briques