

ANNÉE / OUVRAGE :

2020-21 / Basilique du Valentin, Lausanne

DESCRIPTION :

Analyse parasismique
Intervention de confortement

MAÎTRE D'OUVRAGE :

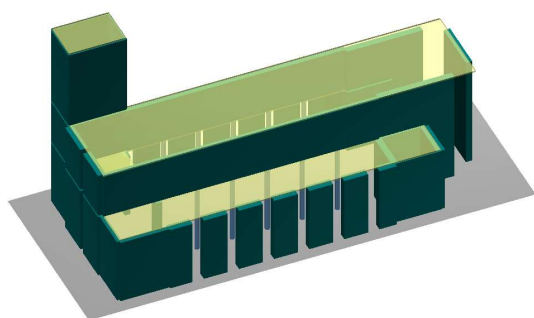
Paroisse catholique de Notre-Dame, Lausanne

ARCHITECTE :

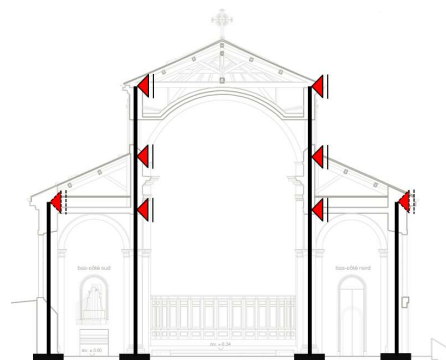
Christophe Amsler

CARACTÉRISTIQUES GÉNÉRALES :

Évaluation sismique du bâtiment et de son clocher par modélisation numérique. Intervention de confortement visant la stabilisation des murs latéraux par la fixation des têtes de murs aux planchers à solivages à l'aide de cornières métalliques. L'effet « diaphragme » des planchers est obtenu par une disposition et un clouage systématique des planches.



Modélisation numérique du bâtiment



Concept d'intervention



Liaisons murs - plancher



Fonctionnement du plancher en « diaphragme »