

**ANNÉE / OUVRAGE :**

2010 - 2011 / Pont d'Arve, Genève

**DESCRIPTION :**

Démolition d'un immeuble existant et construction d'un nouvel immeuble pour personnes en formation.

**MAÎTRE D'OUVRAGE :**

La Ciguë - Genève

**ARCHITECTES :**

D. Taschetta et collaborateurs, Genève

**COÛT DE LA STRUCTURE :**

Frs 1'350'000.-

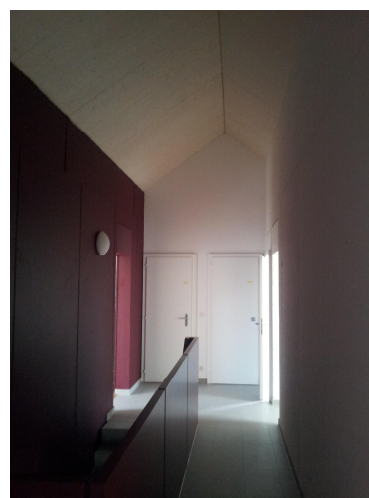


**CARACTÉRISTIQUES GÉNÉRALES :**

Le bâtiment, Minergie-P-Eco, se trouve entre deux immeubles existants et une route à fort trafic. Stabilisation des immeubles contigus pendant la démolition; reprise en sous-œuvre d'un des bâtiments existants et côté route. La toiture bois est composée de panneaux contrecollés auto-stables.



Bâtiment après travaux  
Façade côté cours



Toiture Panneaux contrecollés ne nécessitant pas de panne faitière



Etayage provisoire des immeubles voisins



Murs du sous-sol contre les bâtiments contigus et sous-œuvre