

ANNÉE / OUVRAGE :

2016 / La Moulina

DESCRIPTION :

Construction d'un bâtiment de service

MAÎTRE D'OUVRAGE :

Unil

ARCHITECTES :

Atelier o Sàrl

COÛT DE LA STRUCTURE :

Frs1'000'000.-



Façade Ouest du bâtiment

CARACTÉRISTIQUES GÉNÉRALES :

Construction d'un bâtiment de service Minergie P-ECO pour l'université de Lausanne. Le bâtiment servira de bureaux à l'étage et comme entrepôt et garage de véhicules au rez. Structure en bois préfabriquée sous forme de caisson. Le sous-sol enterré est en BA.



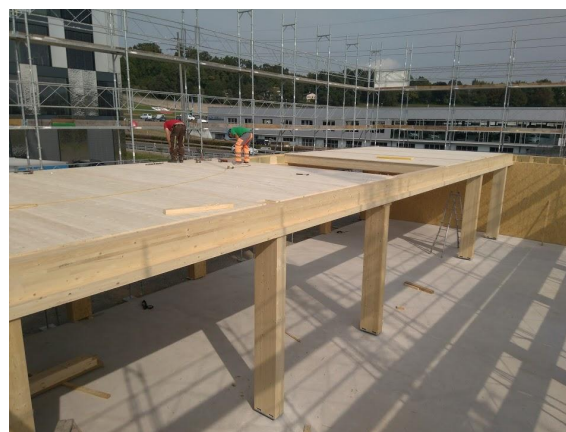
Niveau : garage véhicules



Façade Est : finition extérieure.



Préfabrication des éléments de toiture.



Montage du plancher du 1^{er} étage.