

ANNÉE / OUVRAGE :

1992 - 2017 / Cathédrale de Lausanne

DESCRIPTION :

Instrumentation et suivi de l'évolution de l'ouverture de fissures et fractures

MAÎTRE D'OUVRAGE :

État de Vaud, Service des bâtiments historiques

ARCHITECTE :

Christophe Amsler

CARACTÉRISTIQUES GÉNÉRALES :

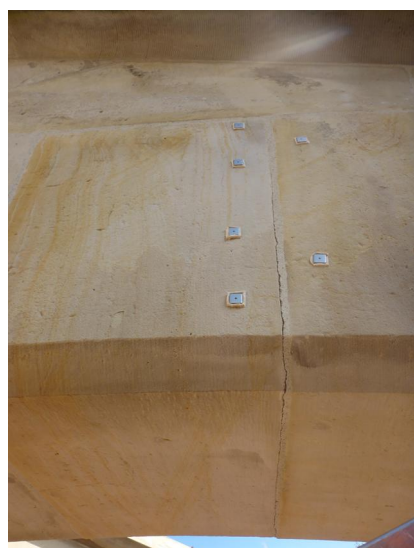
Instrumentation et suivi de l'évolution de l'ouverture de fissures et fractures du beffroi (extérieur et escaliers), de la tour lanterne, des croisillons nord et sud, des arcs boutants, de la coursive sud.



Instrumentation des fractures de la coursive sud



Instrumentation des fractures du beffroi



Instrumentation des arcs boutants



Monitoring sur arcs boutants