

**ANNÉE / OUVRAGE :**

2011 / Chalet Immink - Gryon

**DESCRIPTION :**

Construction d'un nouveau chalet

**MAÎTRE D'OUVRAGE :**

Propriétaire privé

**ARCHITECTES :**

Bonnard & Woeffray fas sia, Monthey

**COÛT DE LA STRUCTURE :**

Frs 517'000



Bâtiment vu depuis la route

**CARACTÉRISTIQUES GÉNÉRALES :**

Toiture avec des avants toits, important système statique en porte à faux, terrain très en pente.



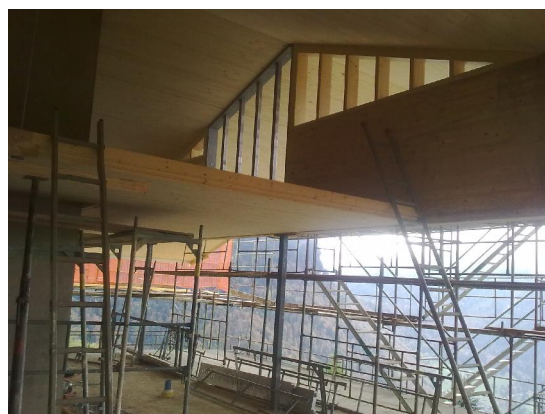
Vue générale du chalet en cours de construction



Panneau contrecollé supportant la toiture



Vue de l'avant toit



Vue depuis l'intérieur du bâtiment