

ANNÉE / OUVRAGE :

2010 – 2012 / Bât. polyvalent, Gland

DESCRIPTION :

Construction d'un nouveau bâtiment polyvalent communal

MAÎTRE D'OUVRAGE :

Commune de Gland

ARCHITECTE :

Bunq architectes, Rolle.

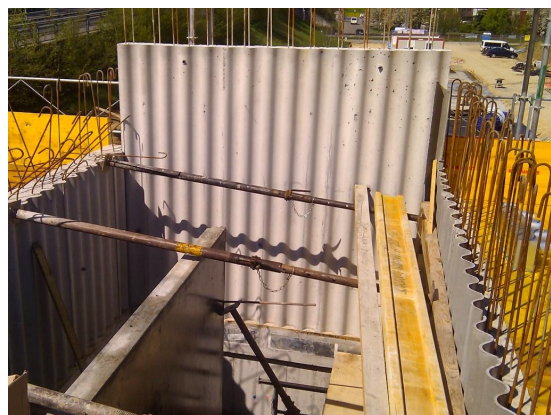
COÛT DE LA STRUCTURE :

Frs 750'000.-



CARACTÉRISTIQUES GÉNÉRALES :

Murs en béton apparent, certains coffrages sont texturés "ondulés". Bâtiment de 3 étages, 2 dalles suspendues par des sommiers précontraints en toiture. Porte-à-faux sur la façade avant de 8 mètres.



Coffrages texturés



Rendu intérieur des coffrages texturés



Sommiers précontraints de toiture



Vue de profil du bâtiment