

ANNÉE / OUVRAGE :

2004 – 2005 / Maternité niv.3, CHUV
Référence : Jean-François Kälin

DESCRIPTION :

Surélévation de la maternité en construction légère et transformation lourde des niveaux 02 à 04 (salles d'opérations)

MAÎTRE D'OUVRAGE :

État de Vaud, Office des constructions,
CHUV – 021 / 314 61 89

ARCHITECTES :

AAX, Lausanne

COÛT DE LA STRUCTURE :

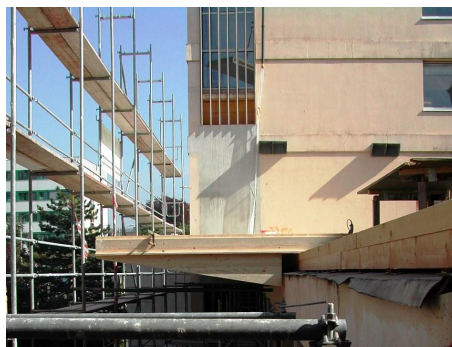
Frs 1'000'000.-

CARACTÉRISTIQUES GÉNÉRALES :

Planchers, parois et toiture en éléments bois préfabriqués. Surélévation en porte-à-faux par rapport à la façade existante + transformation des étages inférieurs



Pose d'un élément de plancher



Plancher avec console pour porte-à-faux



Montage de la toiture



Structure terminée